

Теплосчетчик Compact IV (ДУ15–20)

Точное измерение объема потребления тепловой энергии при небольшом расходе. Компактный разборный теплосчетчик Compact IV с импульсным или M-Bus выходом.

Описание прибора

Теплосчетчик состоит из вычислителя, расходомера и температурных датчиков. Многоструйный принцип учета гарантирует высокую точность и устойчивость измерения. Вращение крыльчатки регистрируется с высоким разрешением при помощи бесконтактных и немагнитных датчиков, что позволяет распознать направления вращения (потока).

Такая конструкция в сочетании с программным обеспечением позволяет добиться линейной характеристики измерений. Температурная зависимость учета расхода учитывается при вычислении потребления тепловой энергии.

Вычислитель имеет 12 функций отображения показаний, таких как общее потребление энергии, отчетная дата, потребленная на отчетную дату энергия, расход теплоносителя, температура на подающем и обратном трубопроводах, разность температур, текущая мощность, объем, а также проводит регулярное самотестирование с отображением диагностических показаний по направлению потока и монтажу датчиков температуры.

Основные преимущества

- распознавание обратного потока и возможность установки дисплея вниз благодаря бесконтактным датчикам вращения крыльчатки
- многоструйный принцип учета гарантирует высокую точность и устойчивость измерений
- конструкция с измерительной капсулой обеспечивает удобство и экономию денежных средств при монтаже и замене счетчика
- встроенный ЖК-дисплей с простыми и понятными показаниями для быстрого доступа к информации
- система самотестирования распознает и отображает ошибки при неверном монтаже расходомера и датчиков температуры
- коммуникационные интерфейсы для дистанционного снятия показаний по выбору: импульсный выход или M-Bus интерфейс (указывается при заказе)
- может поставляться с датчиками температуры до 6м (стандартно 0,2м для встроенного и 1,5м для свободного датчика темп.)

Коммуникационные интерфейсы

- оптический: серийно встроенный сервисный интерфейс для вывода информации и программирования отчетной даты, ZVEI-совместимость. Соответствует IEC 870-5 (рекомендация для тарифных приборов)

Встроенные интерфейсы

Импульс

- возможность дистанционной передачи одного из двух параметров (энергия или объем) в режиме онлайн
- возможность подключения к проводным и беспроводным системам автоматизированного учета энергоресурсов (АСКУЭ) или к удаленному дисплею

M-Bus

- возможность дистанционной передачи нескольких параметров одновременно в режиме онлайн
- соответствует норме DIN EN 1434 (300 и 2400 бод) и предоставляет возможность дистанционного опроса всех необходимых данных
- благодаря неограниченной возможности считывания M-Bus интерфейс особенно рекомендуется для систем с регулированием снабжения или потребления.



Теплосчетчик compact IV



Технические характеристики теплосчетчик в сборе

ном. расход (Qn) qр: (м³/ч)	0,6	1,5	2,5
диаметр усл. прохода ДУ:	15/20	15/20	20
расход при потере давл. 100мБар: (м³/ч)	0,38	0,96	1,6
метрологический класс (гор./верт):	С	С	С
переходный расход Qt: (л/ч)	36	90	150
порог чувствительности (Qmin) qi: (л/ч)	6	15	25
температура эксплуатации: (°C)	5 до 90		
ном. давление PN (Бар):	16	16	16
резьба на изм. капсуле:	M 62 x 2	M 62 x 2	M 62 x 2

Технические характеристики вычислитель

температурный диапазон: (°C)	1 до 150
(для кабеля д.т. длиной 6м): (°C)	(1 bis 150)
диапазон разн. температур : (K)	3 до 100
(для кабеля д.т. длиной 6м): (K)	(3 до 147)
начало вычисления: (K)	от Δθ 0,25
темп. окр. среды: (°C)	5 до 55
класс окр. среды:	соотв. DIN EN 1434, класс С
питание:	батарея (10лет + 2года резерв)
класс защиты:	IP 54

Технические характеристики импульсный выход

значение импульса для энергии:	1 кВт*ч/имп.
значение импульса для объема:	0,001м³/имп.
напряжение насыщения:	300мВ – 0,1мА
обратный ток:	0,5µА – 30В
макс. входное напряжение (при экспл.):	30В
макс. входной ток (при экспл.):	27мА
длительность импульса:	125мсек ± 16мсек
импульсное отношение:	1 : 1

Технические характеристики варианты монтажа узла учета

	I1 (мм)	I2 (мм)	h1 (мм)	h2 (мм)
ДУ15, 3/4", с присоед. компл.:	80	160	78	97
ДУ15, 3/4", с шар. кранами:	80	180	78	97
ДУ15, 3/4", с присоед. компл.:	110	189	78	97
ДУ15, 3/4", с шар. кранами:	110	204	78	97
ДУ20, 1", с присоед. компл.:	105	202	83	102
ДУ20, 1", с шар. кранами:	105	217	83	102
ДУ15, 1", с присоед. компл.:	130	227	80	96
ДУ15, 1", с шар. кранами:	130	244	80	96

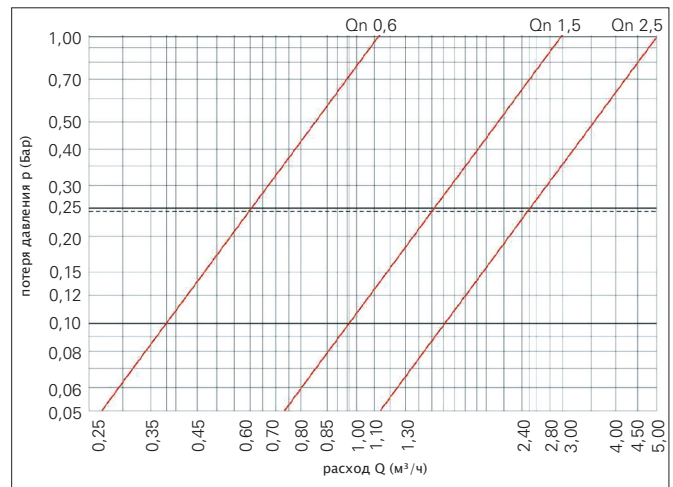
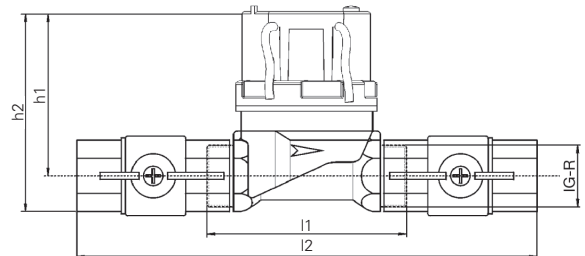
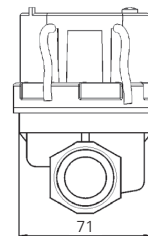
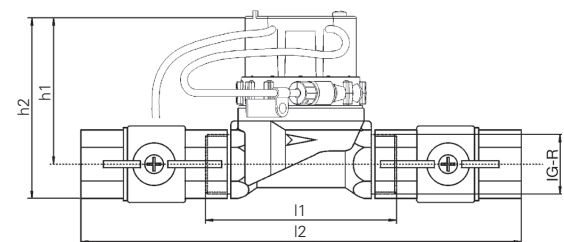
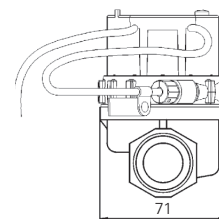


график потери давления



теплосчетчик с двумя свободными температурными датчиками



теплосчетчик со встроенным датчиком темп.